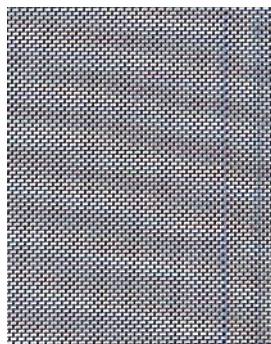
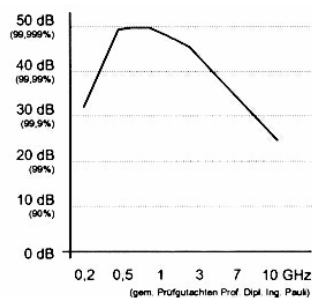


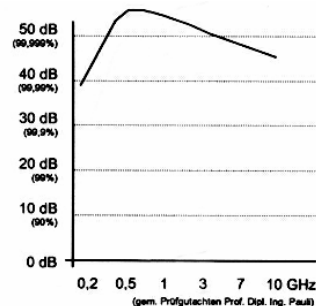
Edelstahlgewebe



Edelstahlgewebe Spezial



Edelstahlgewebe



Edelstahlgewebe Spezial

Feinmaschiges korrosionsbeständiges Edelstahlgewebe zur hochwirksamen Abschirmung von Elektrosmog

- zur großflächigen Abschirmung hochfrequenter elektromagnetischer Wellen sowie niederfrequenter Elektrischer Wechselfelder
- Extrem hohe Schirmdämpfungseigenschaften
- für Dach-, Außen- und Innenbereiche
- für Holz-, Holzständerbau, Trockenausbau
- zum Einsatz im Unterputzbereich / Trockenbau (Spezial)

Eigenschaften

- elektrisch hochleitfähiges Gewebe
- diffusionsoffen, reißfest und flexibel
- einfache und kostengünstige Verarbeitung
- Erdung erforderlich (Merkblatt Sicherheitshinweise beachten!)

(A) Edelstrahlgewebe

20 m / 100 cm (= 20 m²)
Meterware (m²)

Nr. 38080-11020

(B) Edelstahlgewebe Spezial

20 m / 120 cm (= 24 m²)
Meterware (m²)

Nr. 38080-11224

Technische Daten

Elektrische Leitfähigkeit: (A) < 0,6 Ohm (B) < 0,5 Ohm

Metallisierung: Edelstahl, V2A

Flächengewicht: (A) 490 g/m² (B) 640 g/m²

Schirmdämpfung: (A) 33 – 25 dB (= 99,95 – 99,69 %)
(B) 35 – 44 dB (= 99,97 – 99,996 %)
bei 200 MHz bis 10 GHz

Brandschutzklasse: A1 nichtbrennbarer Baustoff DIN 4102 (1994)

Lieferform: in ganzen Rollen oder Meterware

Irrtum und Änderungen vorbehalten.